



PRÉFET  
DES ALPES-  
MARITIMES

Liberté  
Égalité  
Fraternité

## COMMUNIQUE DE PRESSE

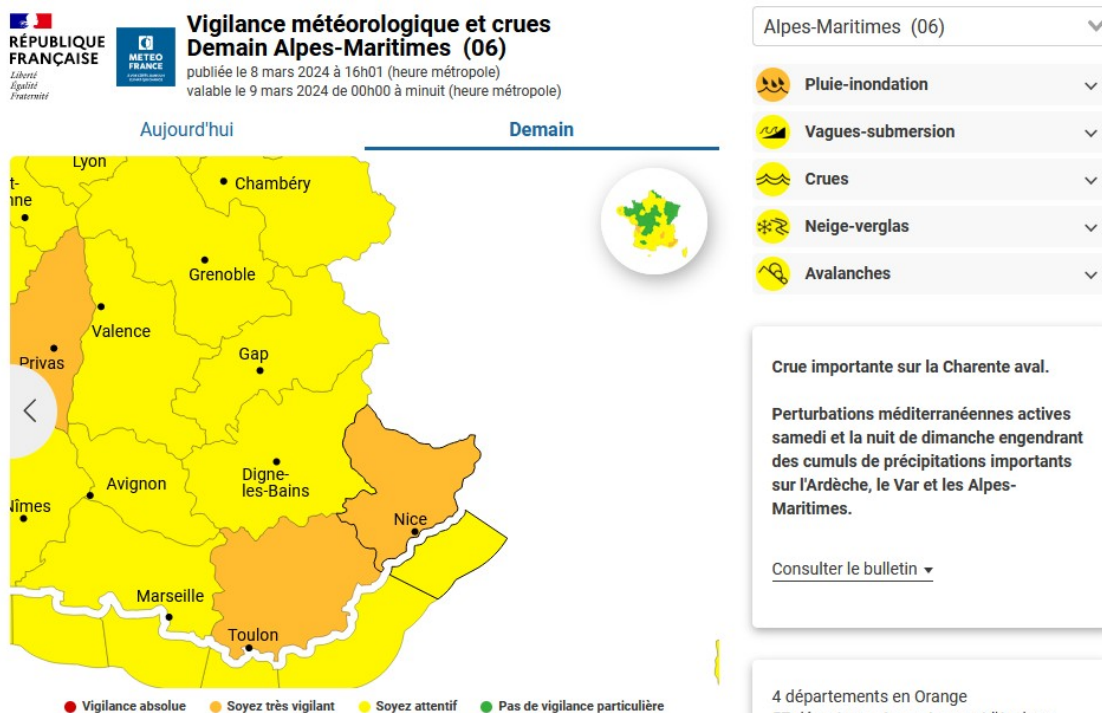
Nice, le 8 mars 2024

### SAMEDI 9 MARS 2024 : VIGILANCE ORANGE « PLUIE-INONDATION » ET VIGILANCE JAUNE « CRUES », « NEIGE-VERGLAS », « VAGUE-SUBMERSION » ET « AVALANCHES »

Météo France a émis une vigilance **ORANGE** « pluie-inondation » pour le samedi 9 mars 2024 à partir de 18h00 jusqu'au dimanche 10 mars 9h00. Le département sera en vigilance jaune dès 16h00.

La vigilance **JAUNE** sera également activée pour :

- « vagues-submersion » à partir de demain 19h00 jusqu'au lendemain 9h00
- « avalanches » sur les deux massifs demain
- « neige-verglas » à partir de demain 16h00 jusqu'au lendemain 3h00
- « crues » dès à présent pour le Var-moyen avec un pic de crue attendu dans la nuit de samedi à dimanche



Préfecture  
Bureau de communication  
Tél : 04 93 25 17 00  
Mél : pref-communication@alpes-maritimes.gouv.fr

06286 Nice cedex 3



**PRÉFET  
DES ALPES-  
MARITIMES**

*Liberté  
Égalité  
Fraternité*

Description de l'évènement :

**- Risque « Pluie-Inondations » :** Les pluies qui abordent la région samedi en cours de matinée se renforcent en après-midi et de façon durable avec des intensités de 10 à 20 mm/h durant la majeure partie de la nuit de samedi à dimanche. Il est attendu sur l'évènement des cumuls de 100 à 120 mm et localement 150 mm en un peu plus de 12 h.

Le département a déjà connu des précipitations abondantes le week-end précédent et, dans une moindre mesure, au cours de la journée de vendredi. Les sols sont ainsi déjà saturés en eau, accroissant le risque de ruissellement et de coulées de boue. Les cours d'eau réagiront également rapidement.

L'ensemble des cours d'eau situés sur la bande littorale et le moyen pays devraient réagir dans la nuit de samedi à dimanche avec un pic de crue attendu en sortie de nuit de dimanche.

Les niveaux de crues seront supérieurs au week-end dernier, **avec des premiers débordements attendus sur les secteurs sensibles connus**, en particulier le Riou de l'Argentière, la basse Siagne / Frayère de Cannes et Béal à Cannes, la Brague, le Loup, la Cagne, les Paillons.

**Un point de vigilance particulier est souligné pour les cours d'eau de la Siagne (300 à 400 m<sup>3</sup>/s possibles), la Brague (80 à 120 m<sup>3</sup>/s à Biot) et le Loup (150 à 200m<sup>3</sup>/s possibles).**

Le vent et la houle constitueront un facteur aggravant, gênant l'écoulement des cours d'eau aux exutoires.

De plus, le niveau initial des cours d'eau est supérieur au week-end dernier d'environ 15 à 20 m<sup>3</sup>/s pour la Siagne et le Loup, laissant penser que la montée des cours d'eau sera rapide.

**- Paramètre « Neige » :** De la neige devrait tomber en moyenne montagne avec une limite pluie-neige à 1300m. Début de la neige aujourd'hui, avec une intensification samedi en fin d'après-midi. Chutes de neige abondantes prévues samedi soir et dimanche dans les Alpes avec 30-50 cm, localement 70-80 cm au-dessus de 1500m.

**- Paramètre « Avalanches » :** Probabilité de retour à un niveau 4 avalanches entre samedi et dimanche. **Probable vigilance ORANGE « avalanches », notamment sur le massif Mercantour.**



**PRÉFET  
DES ALPES-  
MARITIMES**

*Liberté  
Égalité  
Fraternité*

## **L'État et les collectivités locales en anticipation des événements**

Le Centre Opérationnel Départemental de la préfecture des Alpes-Maritimes est placé en pré-alerte et une cellule de suivie avec l'ensemble des services concernés sera activée dès demain après-midi.

Les services de l'État travaillent avec les collectivités locales pour procéder à des évacuations préventives notamment sur le littoral :

- L'aire de gens du voyage de Cannes a été évacuée et les gens du voyage ont été réinstallés sur un parking à Cannes La Bocca
- Des surveillances sont effectuées pour s'assurer que les occupants du lit du Paillon à Nice ont quitté les lieux

Les forces de sécurité et de secours sont mobilisées pour intervenir rapidement selon l'évolution de la situation.

### **Rappel des conseils de comportement pour la population :**

- informez-vous sur l'ouverture et l'état des secteurs routiers et **adaptez vos déplacements si besoin notamment en montagne**
- conformez-vous aux instructions et consignes de sécurité ;
- renseignez-vous en consultant les bulletins de Météo France ;
- En cas d'inondation ou de crue, éloignez-vous des cours d'eau et ne prenez pas votre véhicule

**Tenez-vous informés en consultant les réseaux sociaux des sites officiels Météo-France et @Prefet06.**

**Ecoutez également les médias locaux.**